

LEGENDA:



STÁVAJÍCÍ ZAŘÍZENÍ, DEMONTÁŽ A OPĚTNÁ MONTÁŽ
NOVÉ ZAŘÍZENÍ V MÍSTĚ PŮVODNÍHO

DRUH SÍTĚ : 3NPE, AC, 50 Hz, 400V / TN-C-S

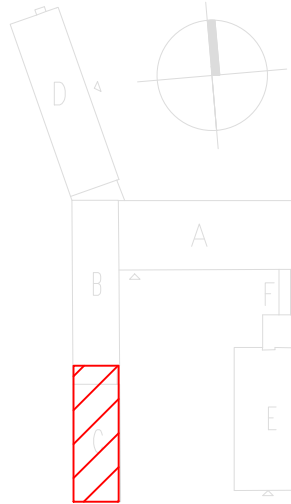
OCHRANA DLE
ČSN 33 2000-4-41 ed. 2

: ZÁKLADNÍ OCHRANA – čl. 411.2 :
OCHRANA PŘED PŘÍMÝM DOTYKEM (PŘÍMÝ DOTYK) DLE 411.2 PŘÍLOHA A
- Základní izolace živých částí
- Přepážky nebo kryty

: OCHRANA PŘI PORUŠĚ – čl. 411.3 :
OCHRANA PŘED DOTYKEM NEŽIVÝCH ČÁSTÍ (NEPŘÍMÝ DOTYK) DLE 411.3
- Ochranné uzemnění a ochranné pospojování
- Automatickým odpojením v případě poruchy
v síti TN
- Doplňková ochrana
proudovými chrániči
doplňující ochranné pospojování

VNĚJŠÍ VLIVY DLE
ČSN 33 2000-5-51 ed. 3

: SÍŤ TN – čl. 411.4
AB8, AC1, AD3, AE4, AF2, AG1, AH1, AK1, AL1, AM-1-3, AM-2-2, AM-3-2, AM-4, AM-5, AM-8-1
AM-9-1, AM-22-2, AM-23-1, AM-24-1, AM-25-1, AN2, AP1, AQ3, AR2, AS2
BA1, BC1, BD1, BE
CA1, CB1



INFORMACE NA TOMTO VÝKRESĚ JSOU CHRÁNĚNY AUTORSKÝM ZÁKONEM A JEJICH DALŠÍ POUŽITÍ, ZMĚNY ČI OPRAVY JSOU BEZ PŘEDCHOZÍHO VYROVNÁNÍ AUTORSKÝCH PRÁV TRESTNÉ.

HLAUP architects
KRALOVA 1060, 757 01 VALAŠSKÉ MEZIŘÍČÍ
TEL: 603 909 721
E-MAIL: PKLIER@SEZNAM.CZ

AKCE:	Zlepšení tepelně technických vlastností obvodových konstrukcí objektu ZŠ Vyhlička		MÍSTO:	Valašské Meziříčí
GENERALNÍ PROJEKTANT:	Ing.arch. Petr Klier		STUPEŇ:	Valašské Meziříčí
AUTORIZOVAL:	Ing.arch. Petr Klier		VARIANTA:	DSP+DPS
OBJEDNATEL:	Město Valašské Meziříčí, Náměstí 7, 757 01 Valašské Meziříčí		DATUM:	10/2017
ZOD. PROJEKTANT:	Ing.arch. Petr Klier		FORMAT:	3xA4
VYPRACOVAL:	Václav Fuksa		ARCH. ČÍS.:	-
OBJEKT:	ZŠ Vyhlička		MĚŘÍTKO:	-
ČÁST:	D1.1-2 ARCHITEKTONICKÉ A STAVEBNĚ KONSTRUKČNÍ ŘEŠENÍ			1:200
VÝKRES:	ELEKTRO ÚPRAVY - BLOK "C"		ČÍS. VÝKRS:	